

SYMPHONY N° 1

E♭ Horn 1

I.

Gustav MAHLER

Arr. José SCHYNS

Langsam. Schleppend. Più mosso accel. rit. molto rit. Tempo I. 1 4

22 Più mosso accel. molto rit. Tempo I. Più mosso Tempo I. molto espress. *pp* sehr weich gesungen

34 2 Più mosso accel. molto rit. Tempo I. *pp*

41 3 Più mosso Tempo I. 2 4 Muted deutlich *p* weich und ausdrucksvoll

52 Più mosso *pp* *pp*

59 4 (♩ = ♩) Im Anfang sehr gemächlich Immer sehr gemächlich 4 4 *ppp*

71 5 13 6 16 7 Open Steigerung bis zum Zeichen * *mf* *pp*

111 8 6

123 9 3 4 *p* *mf*

* $\text{♩} = 116$

135 *ff* *f*

10

142 *ff*

11 Noch ein wenig beschleunigen

149 *f* *mf*

12 ($\text{♩} = 96$) *p* 2 15

156 *p*

Etwas zurückhaltend

13

178 *ppp*

14 Immer noch zurückhaltend

185 *pp*

rit. 3 Muted

194 *ppp* *pp*

15 Sehr gemächlich $\text{♩} = 66$ Open

201 *pp* *ppp*

Sehr zurückhaltend

210

216 *p* *p* *p*

Etwas bewegter $\text{♩} = 72$ 5 6

16

poco accel.

231 *p*

2 17 4

237 *p*

Soli poco accel.

247 *p espress.* *pp*

18 ♩ = 96

253 *p*

19 Stopped 10

259 *mf* *sf* *p*

Meno Open 20 Meno mosso

275 *p* *pp*

281

Solo

288 *mf espress.*

21 3 4 7

294 *p* *espress.*

22 Zurückhaltend 2

312 *fp* *fp* *p* *f* *p*

319 *mf* *rit.* **23** *a tempo* Zurückhaltend *p* *p* *p*

326 *rit.* *a tempo* *p* Breiter werden bis Zeichen *

24 333 *p*

25 340 *mf* Immer noch etwas zurückhaltend

* Vorwärts drängend 347 *f* *ff* *fff* *ff*

26 *a tempo* $\text{♩} = 84$ 354 *fff* *ff*

28 *p* **27** *Più mosso* *Etwas bewegter* *Soli espress.* 360

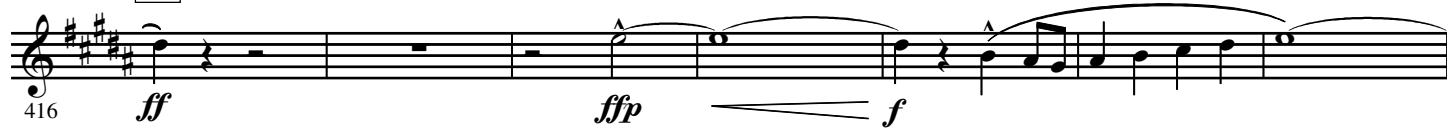
374 *mf* *fp* poco accel.

29 381 *ff* *f*

30 394 *p* *fp* *fp*



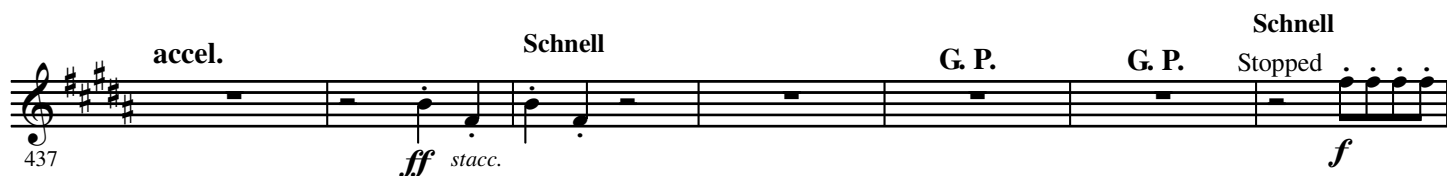
31 ♩ = 112



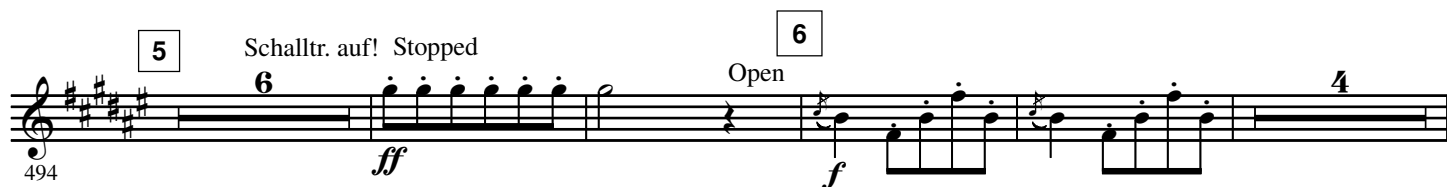
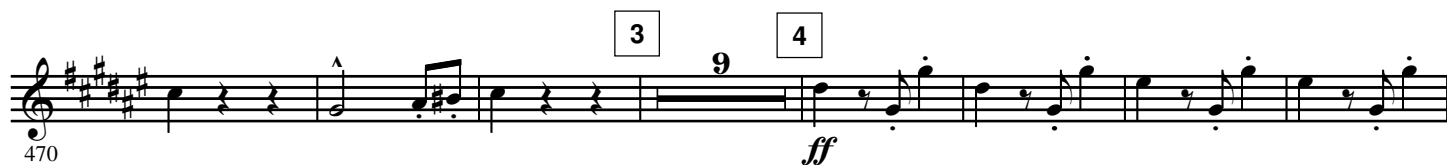
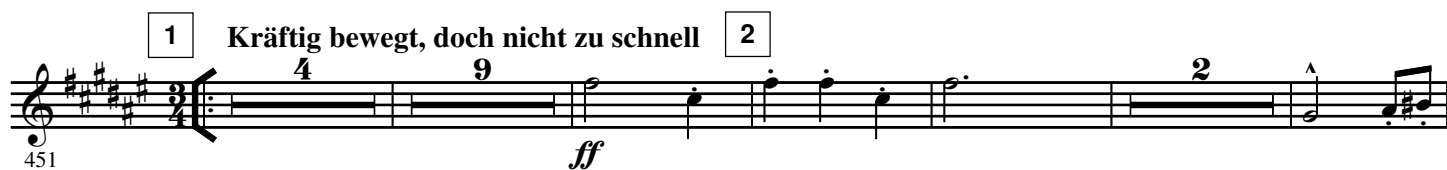
32



33



II.



Schalltr. auf! Stopped

7

5 Stopped

8 Wild

508 *ff* *ff*

Immer Schalltr. auf! Stopped

5

Stopped

Stopped

519 *ff* *ff*

Stopped

9

8

Open

530 *ff* *f*

10

2

Stopped

544 *fp* *ff* *ff*

11

4

10

12

15

13 Vorwärts

552

14

2

586 *f* *ff*

594

Immer vorwärts

601 *f* *ff*

15 accelerando

609 *f* *ff*

16 Mässig Solo

3

poco rit.

616 *mf* *poco rit.* *p* *pp*

TRIO 17

Recht gemächlich

a tempo 18

625 16 6 *pp* *p* 10

662 19 7 20 10 21 Etwas frischer *fp* *fp* *fp* *fp* *p*

684 22 Wieder gemächlicher wie zuvor 4 *p*

694 23 4 4 *p* *f* *p*

707 24 2 7 *p*

720 25 3 *pp* 4 *p*

732 26 Tempo I. 3 *ff*

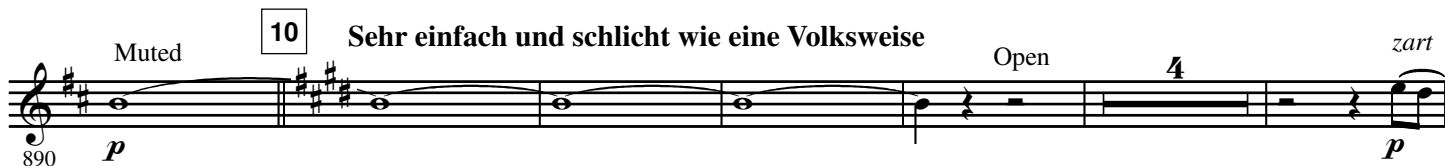
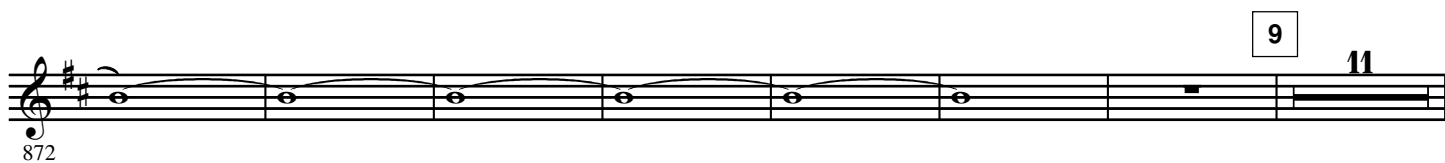
741 5 *ff* *mf* *ff* *mf*

752 27 8 28 *ff* *mf* *ff*

766 29 Vorwärts 3 *ff*



III.



900 11

907 12

916 13 Wieder etwas bewegter, wie im Anfang
poco rit. 2 3 deutlich

926 14

933

940 15 16 Plötzlich viel schneller

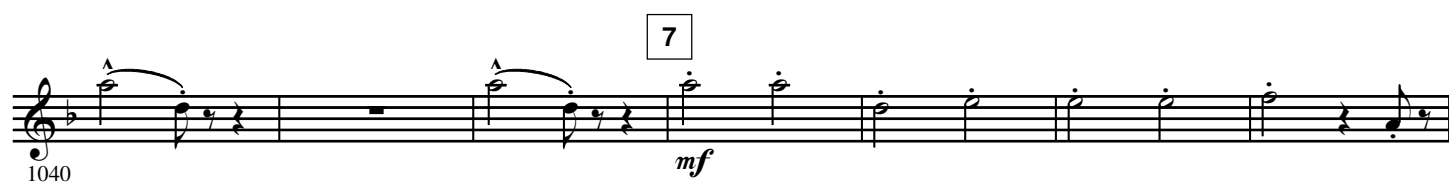
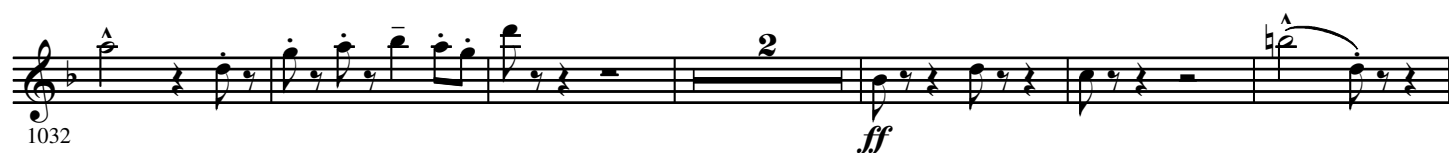
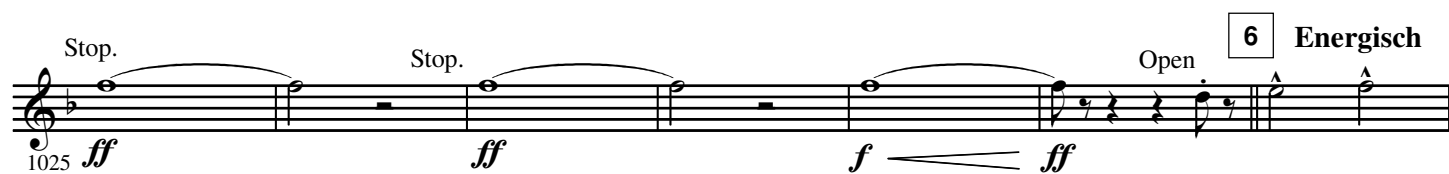
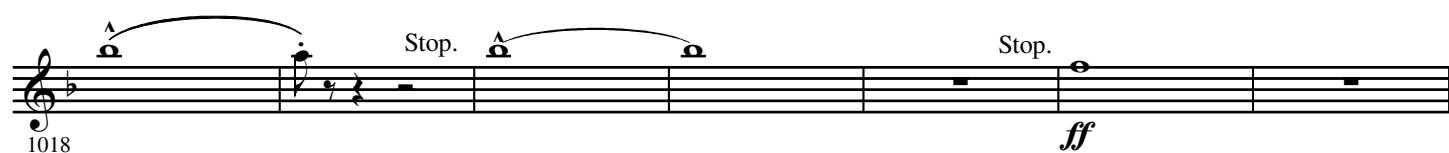
948 17 Tempo I. rit.

955 18 Tempo I. 19 6 11 Attacca

IV.

977 1 Stürmisch bewegt. ♩ = 92
Stopped ff

988 2 Open secco 3 Stopped 2



1072 *ff* **9** Zurückhaltend *ff* 3

1081 *a tempo* *p* *ff*

1088 *p* *ff*

1095 **10**

1102

1108 **11** 6

12 Mit grosser Wildheit *f* *fff* *f* *fff* *p* *fff*

13 Etwas zurückhaltend *p* *fff* *p* *fff* *p* *fff* *p* *fff* *p* *fff* *p*

14 *molto rit.* *pp* 6

15 **Etwas drängend** **rit.**

1143 *ppp*

16 **Sehr gesangvoll**

1149 *molto rit.* *pp*

1155

17 **poco rit.**

1161

a tempo

1167 *p*

poco accel. **poco rit.**

1174 *cresc.*

18 **Breit** **4** **accel.** **Rubato** **2** **rit.**

1181 *p*

rit. **19** **4**

1192 *p* *ff* *p*

molto rit. **20** **7** **21** **Langsam** **6**

1202 *p*

1220 *pp* *pp*

1226 *rit.* **22** Wieder wie zu Anfang. Stürmisch bewegt. *ff*

1233 *4*

1242 *f* *Soli* *f*

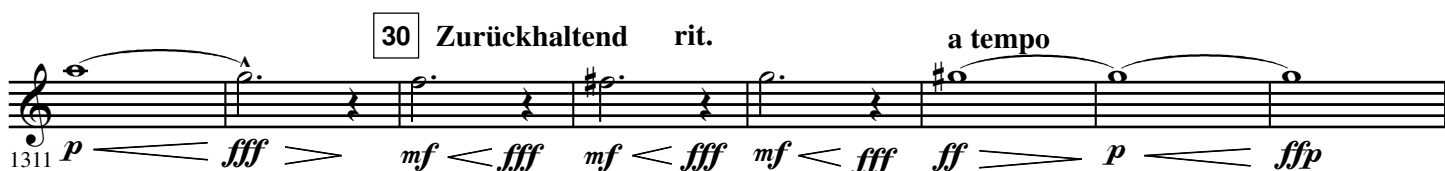
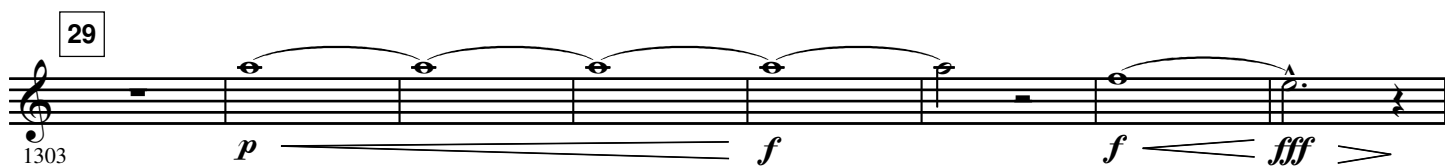
23 *ff*

24 Nicht eilen *p* *fff* *p* *ff* *p* *mf* *ff* *p* *ff* *p* *ff*

25 Stopped *p* *fff* *f* *p*

26 Stop. *pp* *ppp* *Open* *pp*

27 **28** *3* *6* *5* *3*



1623 55 *ff*

1631 56 **Triumphal Pesante** *fff* (3 taktig) *fp* *ff* *ffp*

1638 *ff* (2 taktig) *sempre ff*

1645 57 *ffp* *ff* 58 *fff*

1656

1664

1672 59 *ffp* *fff* *ffp* *fff* *ff*

1679 *ff* *mf* *ff*

1687 60 **Von hier an nicht mehr breit** *3*

1694 **Drängend bis zum Schluss** 61 *3*

1701 *3*