

Wer ist Elise ?

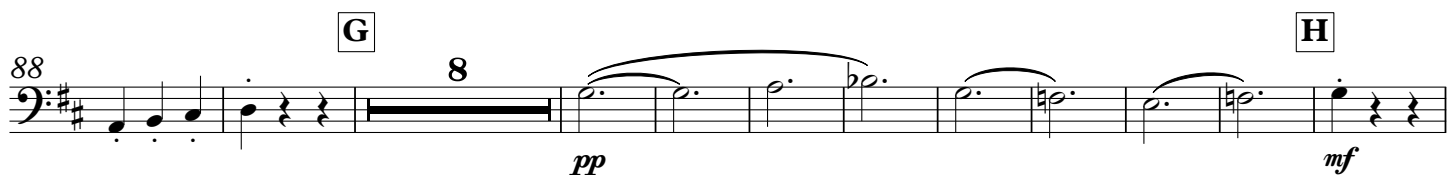
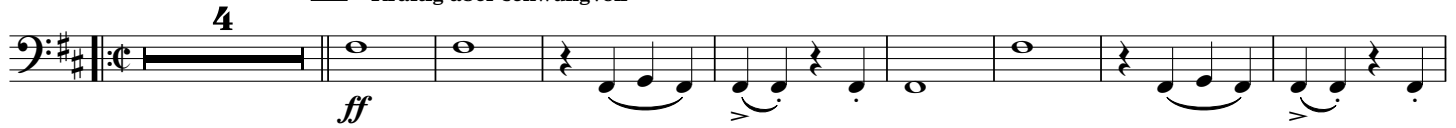
Bass Trombone in B \flat BC

4 Szenen für Blasorchester

Johannes STERT

PROLOG

Majestätisch $\text{♩} = 112$ **A** Kräftig aber schwungvoll



Bass Trombone in B \flat BC

126 *innehaltend* ♩ = 74 *ritardando* **J** *striktes Tempo* ♩ = 84 *schneller* ♩ = 118 *senza sord.*

135 *f* *secco* **K** *wild* *senza sord.* *gliss.* *gliss.* *mf* *molto cresc.* *ff*

145 *ff* *mit voller Kraft* **3** **4** *fff*

166 *5* *inngehalten 5 sek* **L** *4. SZENE* *sehr inniglich* ♩ = 74 *senza sord.* *p cant.* *p*

183 *rallentando* **M** *gesanglich und weich* ♩ = 69 *mp cant.*

195 *rallentando* **N** *stetig steigernd* ♩ = 64 *mf poco marcato* *ritardando* *fp*

204 **O** *a tempo* *mit sehr großem Ausdruck* *f cantabile* *molto ritardando* **P** *giocosso* ♩ = 118 *mf*

215 **Q** *EPILOG* *Majestätisch* ♩ = 112 **R** *kräftig und schwungvoll* *ff*

226 *poco marc.*

235 *inngehalten (2 sek.)* **S** *flüchtig* ♩ = 144 *etwas gehalten* ♩ = 120 *ppp*

243 **4** **3**