

Wer ist Elise ?

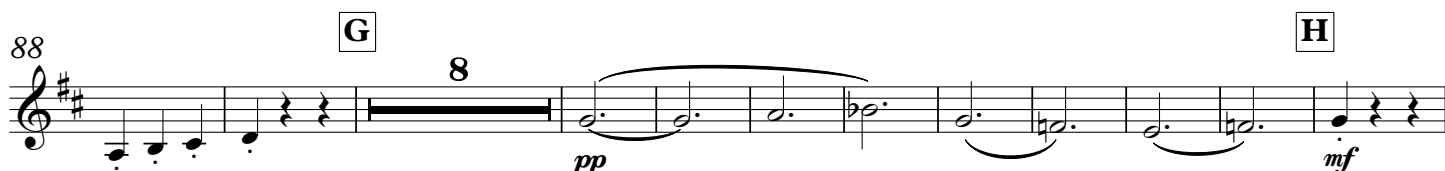
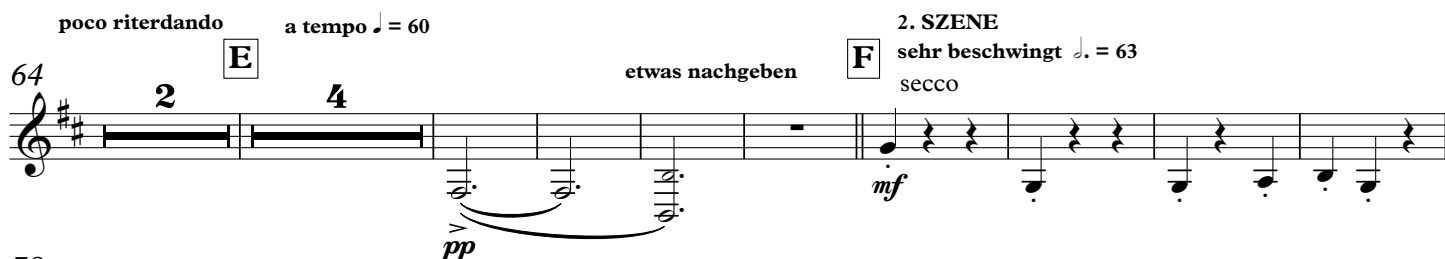
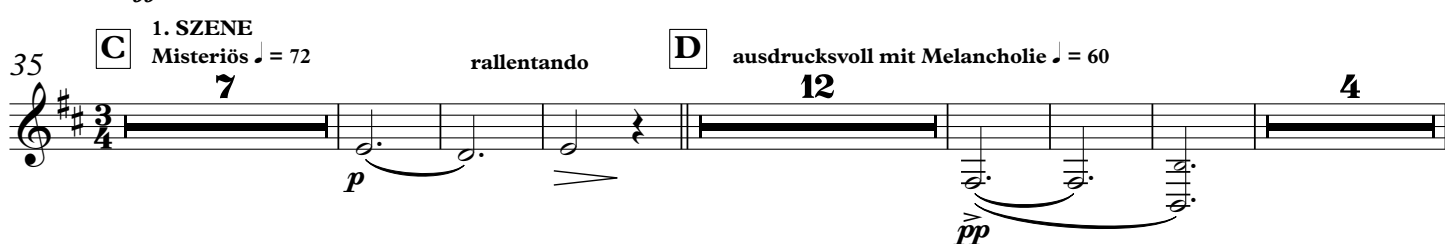
Bass Trombone in B \flat

4 Szenen für Blasorchester

Johannes STERT

PROLOG

Majestätisch $\text{♩} = 112$ **A** Kräftig aber schwungvoll



Bass Trombone in B \flat

126 **innhaltend** ♩ = 74 **ritardando** **J** **striktes Tempo** ♩ = 84 **schneller** ♩ = 118 **senza sord.**

135 **f** **secco** **K** **wild** **senza sord.** *gliss.* *gliss.* **mf** **molto cresc.** **ff**

145 **ff** **mit voller Kraft** **3** **4** **4** **fff**

166 **5** **4. SZENE** **inngehalten** 5 sek **L** **sehr inniglich** ♩ = 74 **senza sord.** **p** **cant.** **p**

183 **rallentando** **M** **gesanglich und weich** ♩ = 69 **mp** **cant.** **ritardando**

195 **rallentando** **N** **stetig steigernd** ♩ = 64 **mf** **poco marcato** **fp**

204 **O** **a tempo** **mit sehr großem Ausdruck** **molto riterdando** **P** **giocoso** ♩ = 118 **f** **cantabile** **ff** **mf**

215 **Q** **EPILOG** **Majestätisch** ♩ = 112 **4** **R** **kräftig und schwungvoll** **ff**

226 **poco marc.**

235 **inngehalten** (2 sek.) **S** **flüchtig** ♩ = 144 **etwas gehalten** ♩ = 120 **4** **3** **ppp**