



# Wer ist Elise ?

4 Szenen für Blasorchester

3rd Horn in Eb

Johannes STERT

## PROLOG

Majestätisch ♩ = 112

**A**

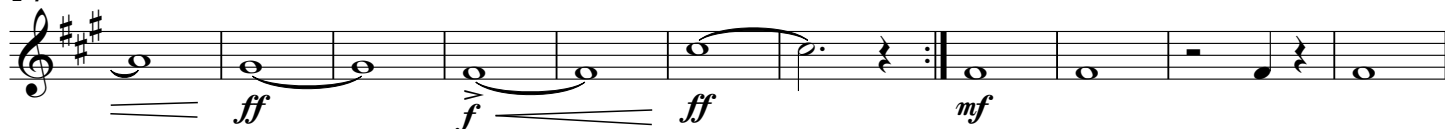
Kräftig aber schwungvoll



14

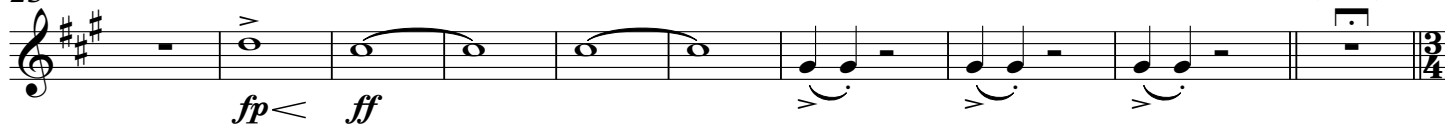
**B**

perlend



25

innehalten  
(4 sek.)



35

**C**

## 1. SZENE

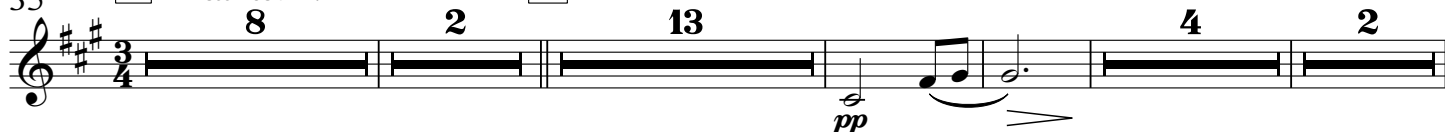
Misteriös ♩ = 72

rallentando

**D**

ausdrucksvoll mit Melancholie ♩ = 60

poco ritardando



66

**E**

a tempo ♩ = 60

etwas nachgeben

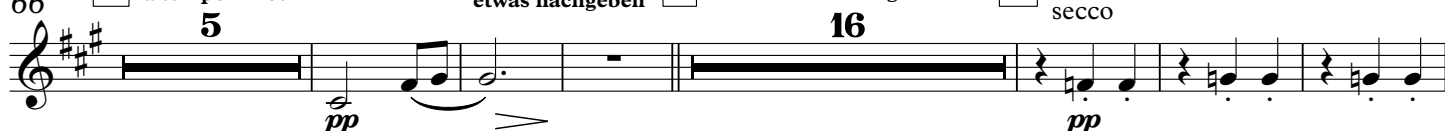
**F**

## 2. SZENE

sehr beschwingt ♩ = 63

**G**

secco



93



102

**H**

innehalten  
3 Sek.

## 3. SZENE

striktes Tempo ♩ = 84



125

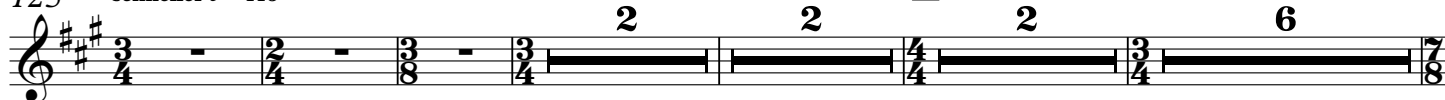
schneller ♩ = 118

innehaltend ♩ = 74

ritardando

**J**

striktes Tempo ♩ = 84 schneller ♩ = 118



140 **K** wild

*ff* *fp*< *ff* *fp*< *ff*

149 mit voller Kraft

*fff* **3** **4** **4** **5** **5 sek**

172 **L** 4. SZENE  
sehr inniglich ♩ = 74

*p cant.* *p cant.*

182 rallentando **M** gesanglich und weich ♩ = 69

*p cant.*

192 **N** stetig steigend ♩ = 64

*mf molto cantabile e espressivo*

201 **O** a tempo  
mit sehr großem Ausdruck

*f cantabile*

210 **P** molto riterdando **Q** EPILOG  
giocoso ♩ = 118 **R** kräftig und schwungvoll  
Majestätisch ♩ = 112

*f* *ff*

224

*f* *ff* *f* *ff* *f* *ff*

235

*f* *ff* *f* *ff*

243 **S** flüchtig ♩ = 144  
etwas gehalten ♩ = 120

*pp*