



# Wer ist Elise ?

4 Szenen für Blasorchester

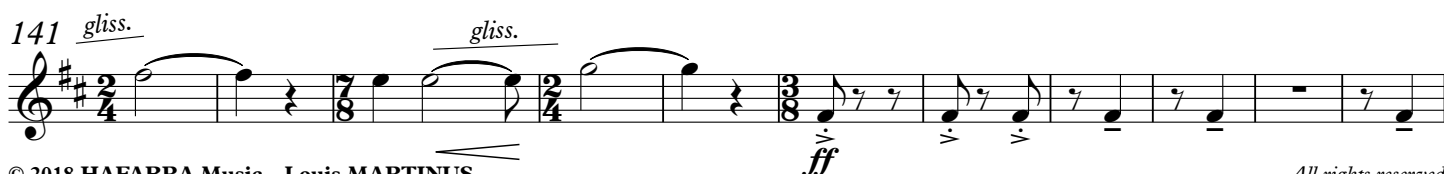
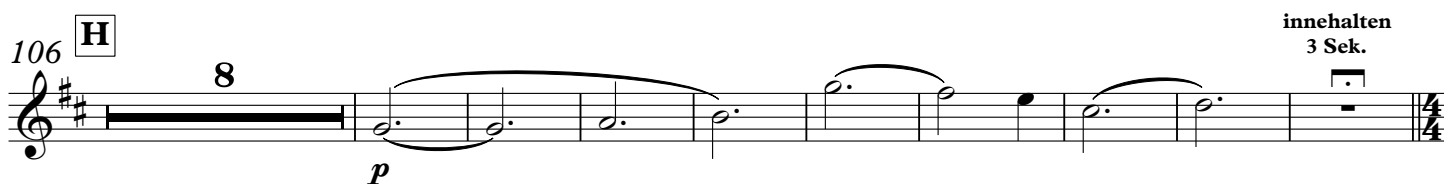
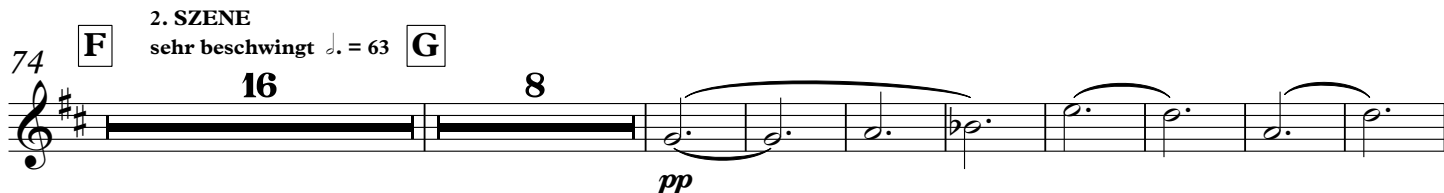
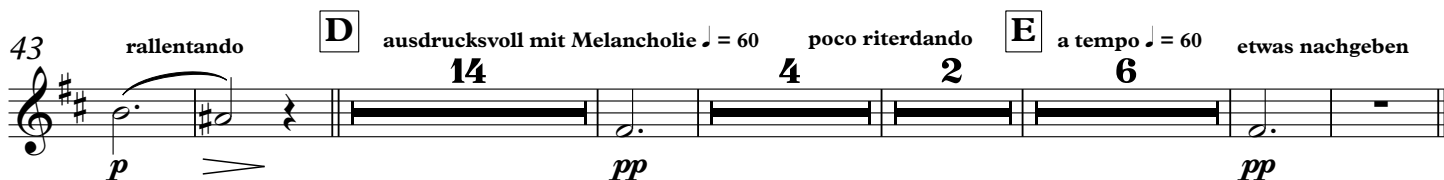
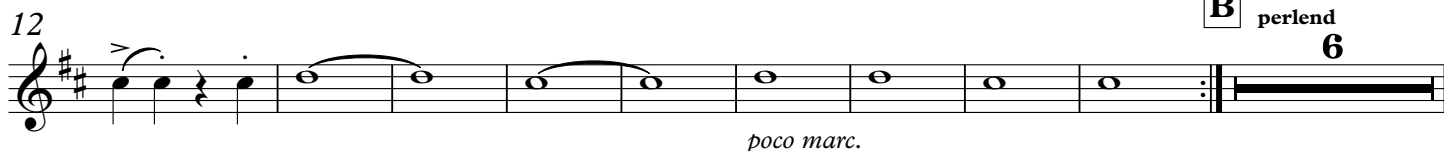
1st Trombone in B $\flat$

Johannes STERT

## PROLOG

Majestätisch  $\text{♩} = 112$

**A** Kräftig aber schwungvoll



1st Trombone in B $\flat$ 

152 **mit voller Kraft** **3** **4** **4** **5** **innehalten 5 sek.**

*fff*

172 **L** **4. SZENE** **sehr inniglich** ♩ = 74 **etwas führend**

*p cant.* *p*

184 **rallentando** **M** **gesanglich und weich** ♩ = 69 **etwas hervor**

*mp cant.*

190 **rallentando**

196 **N** **stetig steigernd** ♩ = 64 **ritardando**

*mf poco marcato* *fp*

204 **O** **a tempo** **mit sehr großem Ausdruck** **molto ritardando** **P** **giocoso** ♩ = 118

*f cantabile* *ff* *mf*

215 **Q** **EPILOG** **Majestätisch** ♩ = 112 **R** **kräftig und schwungvoll**

*ff*

226

237 **poco marc.**

244 **innehalten (2 sek.)** **S** **flüchtig** ♩ = 144 **etwas gehalten** ♩ = 120

*ppp*