

Wer ist Elise ?

1st Tuba in B \flat BC

4 Szenen für Blasorchester

Johannes STERT

PROLOG

Majestätisch $\text{♩} = 112$

A

Kräftig aber schwungvoll



B

perlend



innehalten
(4 sek.)

C

1. SZENE

Misteriös $\text{♩} = 72$

8

rallentando

D

ausdrucksvoll mit Melancholie $\text{♩} = 60$

12



poco ritardando

E

a tempo $\text{♩} = 60$

4

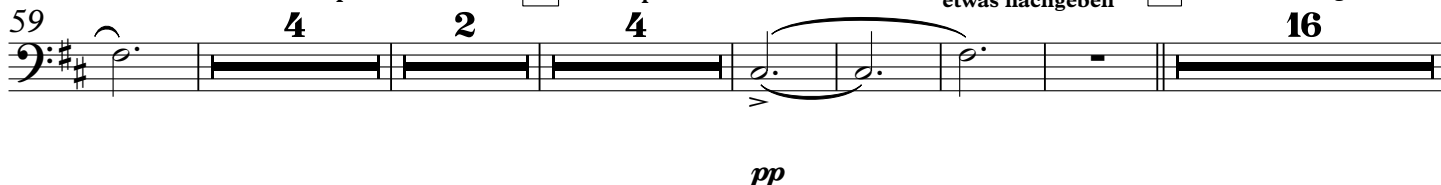
etwas nachgeben

F

2. SZENE

sehr beschwingt $\text{♩} = 63$

16



G

sehr zart



H

zart



innehalten
3 Sek.

I

3. SZENE

striktes Tempo $\text{♩} = 84$

2



1st Tuba in B \flat BC

125 schneller $\text{♩} = 118$ innehaltend $\text{♩} = 74$ ritardando **J** striktes Tempo $\text{♩} = 84$ schneller $\text{♩} = 118$

2 2 2 6

140 **K** wild *ff*

150 mit voller Kraft *fff* innehalten 5 sek

3 4 4 5

172 **L** 4. SZENE sehr inniglich $\text{♩} = 74$ rallentando **M** gesanglich und weich $\text{♩} = 69$ rallentando

13 7

p >

196 **N** stetig steigernd $\text{♩} = 64$ *mf* molto cantabile e espressivo *f* **O** a tempo mit sehr großem Ausdruck

ritardando

209 *molto ritardando* **P** giocoso $\text{♩} = 118$ **Q** EPILOG Majestätisch $\text{♩} = 112$ **R** kräftig und schwungvoll *ff*

4 4

< *ff* *ff*

223

232

240 *innehalten (2 sek.)* **S** flüchtig $\text{♩} = 144$ etwas gehalten $\text{♩} = 120$

4 6