



# Wer ist Elise ?

1st Tuba in B $\flat$

4 Szenen für Blasorchester

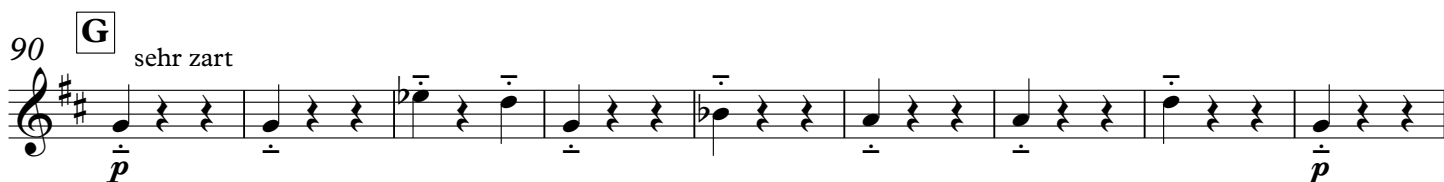
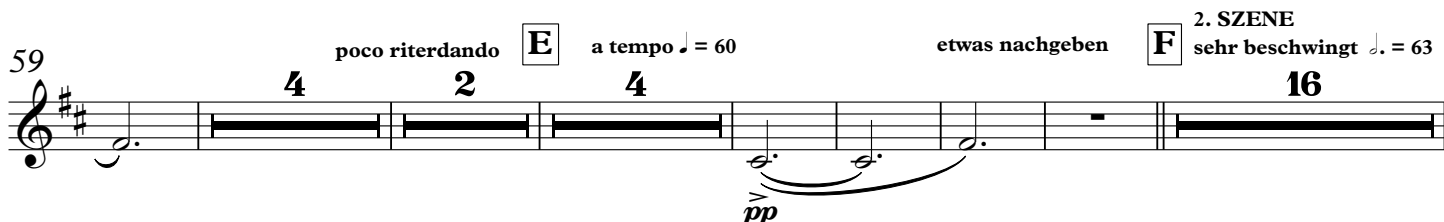
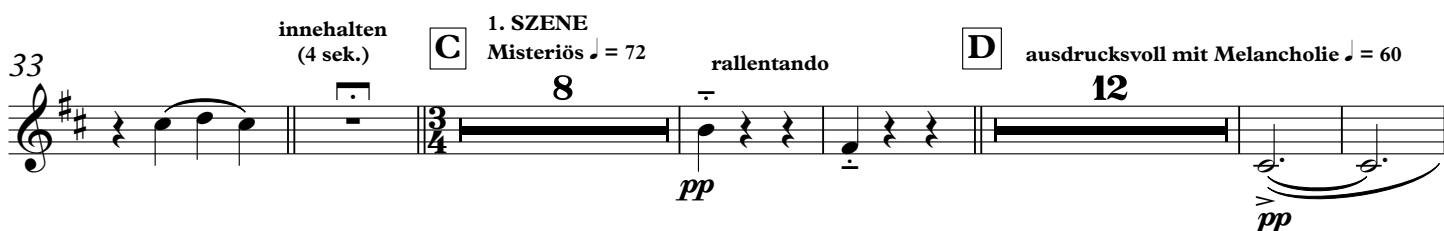
Johannes STERT

## PROLOG

Majestätisch  $\text{♩} = 112$

**A**

Kräftig aber schwungvoll



1st Tuba in B $\flat$ 

125 schneller  $\text{♩} = 118$  innehaltend  $\text{♩} = 74$  ritardando **J** striktes Tempo  $\text{♩} = 84$  schneller  $\text{♩} = 118$

2 2 2 6

140 **K** wild *ff*

150 mit voller Kraft *fff* innehalten 5 sek **L** 4. SZENE sehr inniglich  $\text{♩} = 74$

3 4 4 5 13

185 rallentando **M** gesanglich und weich  $\text{♩} = 69$  rallentando **N** stetig steigend  $\text{♩} = 64$

*p* *mf* molto cantabile e espressivo

7

202 riterdando **O** a tempo mit sehr großem Ausdruck molto riterdando **P** giocoso  $\text{♩} = 118$

*f* *ff*

4

216 EPILOG Majestätisch  $\text{♩} = 112$  **Q** **R** kräftig und schwungvoll *ff*

4

227

236

242 innehalten (2 sek.) **S** flüchtig  $\text{♩} = 144$  etwas gehalten  $\text{♩} = 120$

4 6