



# Wer ist Elise ?

1st Tuba in E $\flat$  BC

4 Szenen für Blasorchester

Johannes STERT

## PROLOG

Majestätisch  $\text{♩} = 112$

**A**

Kräftig aber schwungvoll



**B**

perlend



innehalten  
(4 sek.)

**C**

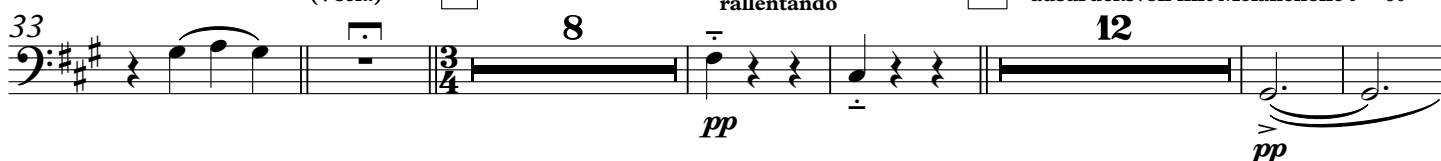
## 1. SZENE

Misteriös  $\text{♩} = 72$

rallentando

**D**

ausdrucksvoll mit Melancholie  $\text{♩} = 60$



poco riterdando

**E**

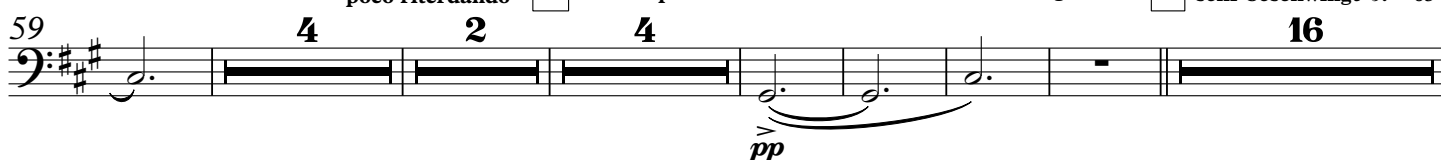
a tempo  $\text{♩} = 60$

etwas nachgeben

**F**

## 2. SZENE

sehr beschwingt  $\text{♩} = 63$



**G**

sehr zart



**H**

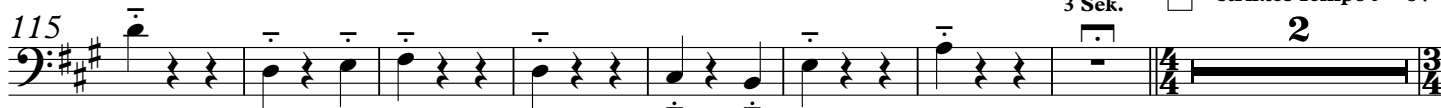


innehalten  
3 Sek.

**I**

## 3. SZENE

striktes Tempo  $\text{♩} = 84$



1st Tuba in E $\flat$  BC

125 **schneller** ♩ = 118 **innehaltend** ♩ = 74 **ritardando** **J** **striktes Tempo** ♩ = 84 **schneller** ♩ = 118

2 2 2 6

140 **K** wild **ff**

150 **mit voller Kraft** **innehalten** 5 sek **L** 4. SZENE sehr inniglich ♩ = 74

3 4 4 5 13

**fff**

185 **rallentando** **M** gesanglich und weich ♩ = 69 **rallentando** **N** stetig steigend ♩ = 64

**p** **mf** molto cantabile e espressivo

7

202 **ritardando** **O** a tempo mit sehr großem Ausdruck **molto ritardando** **P** giocoso ♩ = 118

**f** **< ff**

4

216 **EPILOG** **Q** Majestätisch ♩ = 112 **R** kräftig und schwungvoll

**ff**

4

227

236

242 **innehalten** (2 sek.) **S** flüchtig ♩ = 144 etwas gehalten ♩ = 120

4 6