

Wer ist Elise ?

1st Horn in E♭

4 Szenen für Blasorchester

Johannes STERT

PROLOG

Majestätisch ♩ = 112

A

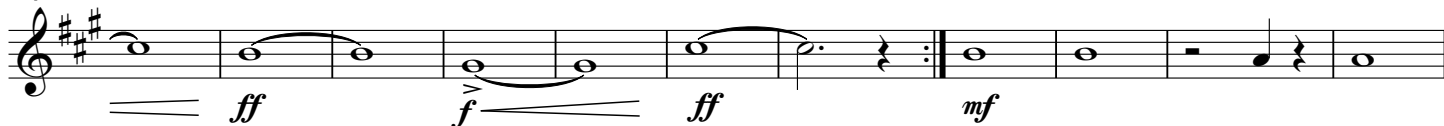
Kräftig aber schwungvoll



14

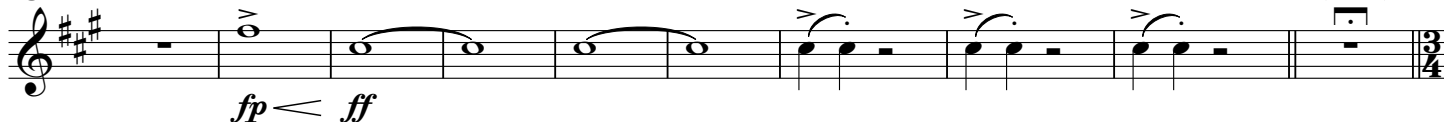
B

perlend



25

innehalten
(4 sek.)



35

C

1. SZENE

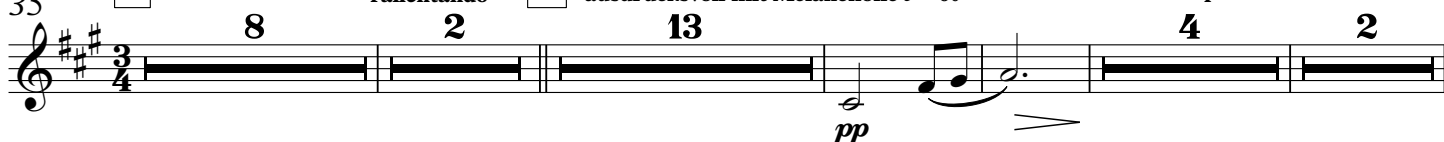
Misteriös ♩ = 72

rallentando

D

ausdrucksvoll mit Melancholie ♩ = 60

poco riterdando



66

E

a tempo ♩ = 60

etwas nachgeben

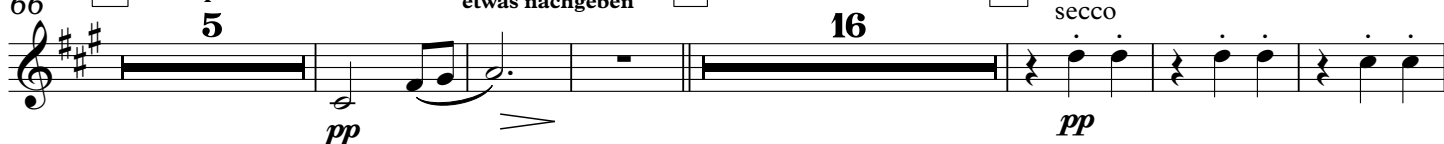
F

2. SZENE

sehr beschwingt ♩ = 63

G

secco



93



102

H



119

innehalten
3 Sek.

I

3. SZENE

striktes Tempo ♩ = 84

schneller ♩ = 118



127

innehaltend ♩ = 74

ritardando



1st Horn in E \flat

132 **J** striktes Tempo ♩ = 84 schneller ♩ = 118 **K** wild

2 6

ff *fp* < *ff*

145 mit voller Kraft

3 4 4

fp < *ff* *fff*

166 innehalten 5 sek **L** 4. SZENE sehr inniglich ♩ = 74

5

p cant. *p cant.*

181 **M** gesanglich und weich ♩ = 69

rallentando

p cant.

192 **N** stetig steigend ♩ = 64

rallentando

mf molto cantabile e espressivo

201 **O** a tempo mit sehr großem Ausdruck

ritardando

f cantabile

208 **P** giocoso ♩ = 118 **Q** EPILOG Majestätisch ♩ = 112

molto ritardando

4 4

220 **R** kräftig und schwungvoll

f *ff* molto cantabile *f* *ff*

231

molto cantabile *f* *ff* *f*

241 **S** flüchtig ♩ = 144 etwas gehalten ♩ = 120

innehalten (2 sek.)

4 2 2

ff *pp*