



# Wer ist Elise ?

4 Szenen für Blasorchester

2nd Horn in E $\flat$

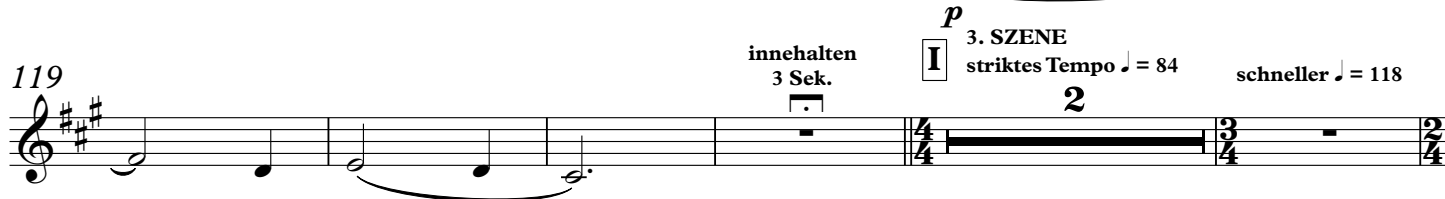
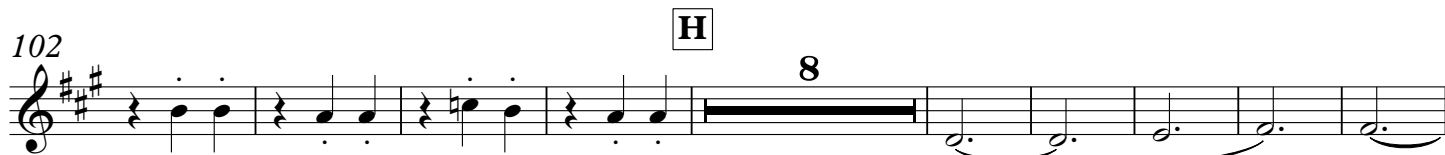
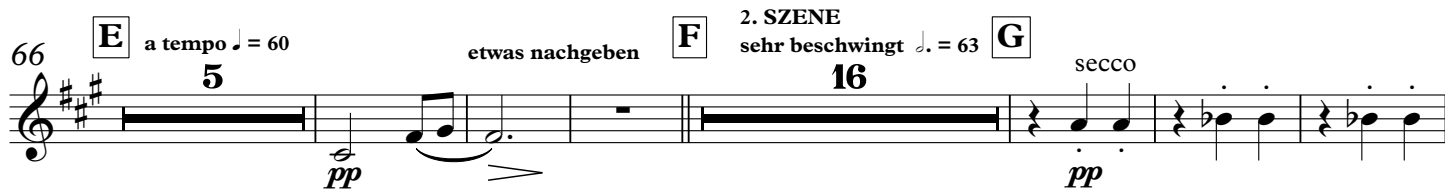
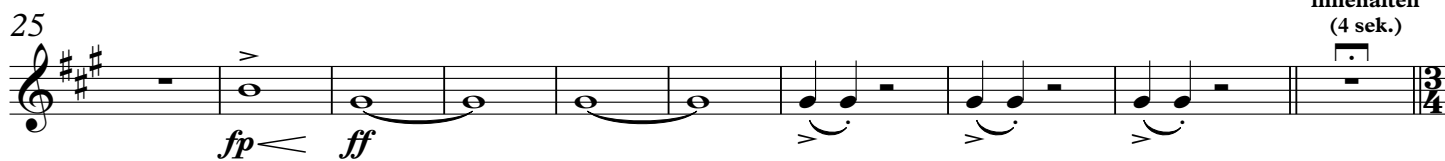
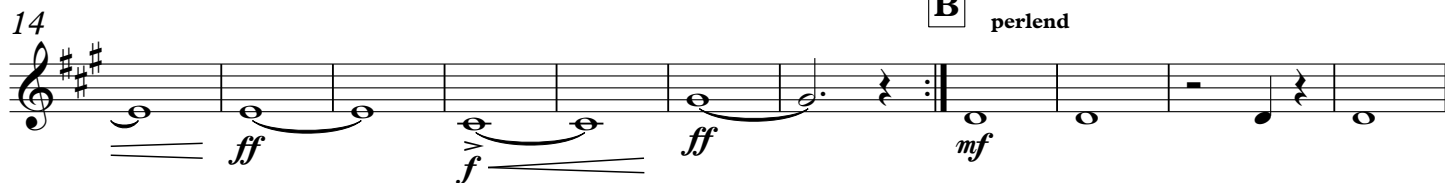
Johannes STERT

## PROLOG

Majestätisch  $\text{♩} = 112$

**A**

Kräftig aber schwungvoll



## 2nd Horn in Eb

132 **J** striktes Tempo ♩ = 84 schneller ♩ = 118 **K** wild

*ff* *fp* < *ff*

144 mit voller Kraft

*fp* < *ff* *fff*

161 **L** 4. SZENE sehr inniglich ♩ = 74

*p cant.*

179 **M** gesanglich und weich ♩ = 69

*p cant.*

190 **N** stetig steigend ♩ = 64

*mf* molto cantabile e espressivo

199 **O** a tempo mit sehr großem Ausdruck

*f cantabile*

208 **P** giocoso ♩ = 118 **Q** EPILOG Majestätisch ♩ = 112

*molto riterdando*

220 **R** kräftig und schwungvoll

*f* *ff* *f* *ff* *f* *ff*

231

*f* *ff* *f* *ff* *f* *ff*

241 **S** flüchtig ♩ = 144 etwas gehalten ♩ = 120

*ff* *pp*