

An American in Paris

E♭ Horn 4

George GERSHWIN

Arr. José SCHYNS

Allegretto grazioso [1] 7 2 *marcato* 4 8

1 *p* *f*

[3] **Vigorous** **Giocoso**

24 *f* *mf* *secco*

[4]

31 *f*

[5]

39

[6]

47 *f* *p*

[7]

55

[8] **Animando**

4 *sfz* *sfz* *sfz* *sfz*

Brillante **Rit.** **a tempo**

2 2 5

66 *sfz* *sfz* *sfz* *sfz*

[9] **Grazioso**

79 *p*

[10] 6 [11] 8 *mf*

[12] 5 3 **poco rit.** **a tempo** 9

98

13 **Allegretto** 14 8 5 *secco* 15 **Con brio**

119 *f* *f*

138 2 16 7

17 **Giocoso** 18 3 3 3

152 *f*

162 *gliss.* *gliss.* *gliss.* 19 **Meno mosso** 20 **Subito animato**

f *p* 8 12 *poco accel.*

21 22 **Con fuoco** 9 23 **Calmato** 4 3 2 4 3 2 4

186 *ff* *Rit.*

24 4 25 **Più mosso** 2 5

212

26 **Con moto** + Stopped 27 **Più mosso** 28 **Tranquillo**

226 *p* 3 3 5 7

246 *ritard.* 29 **Subito con brio** 3 3 3 3 3 3 3 3

f *mf*

255 30 *f* *mf*

334

40 Più moderato 5 a tempo 3

41 **Deciso**

346 *ff*

pochissimo rit. 42 **Calmato** 43 **Assai moderato** poco rit.

353 3 11 7 3

44 **Più mosso** 45 **Andante ma con ritmo deciso**

379 2 7 4 *mf* *f* *mf*

395 *f* *p*

46 **Poco rubato** 47 **a tempo** poco rit.

400 5 2

Più mosso 48 **a tempo** *marcato*

412 2 *mf* *f* *mf*

49 **Poco meno** poco accel.

419 2 *mf* *mf* *f*

50 **a tempo** poco rit. **a tempo - con moto**

427 2 *mf*

51 **Poco meno** **Deciso ma legato**

434 *p* *mf* *mf*

52 **Con moto** poco a poco stringendo

441 2 *p* *mf*

53 Rit.

447 *mf* *f*

a tempo 54 Stringendo

452 *mf* *f*

Agitato // Grandioso

459 *ff* *f*

Rit. molto rit. 55 a tempo

463 *f*

56 Calmato 57 Allegro

468 *ff* 11 10

58 2 *p*

492

59 4 60 7 Rit.

500

61 a tempo 62 8 poco rit. 63 a tempo

516 *f* *f*

4 6 *mf*

543

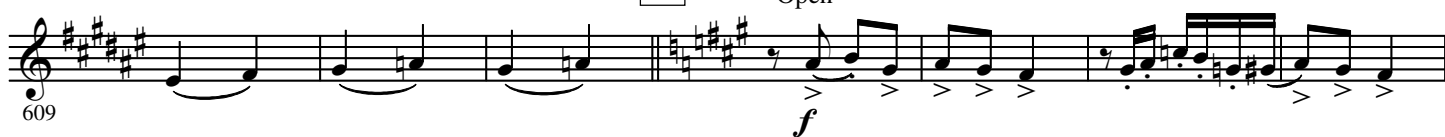
64 poco a poco rall.

557 2

65 **Grandioso**66 **Largo**67 **a tempo**68 **Allegretto****Adagio****Moderato con grazia**69 **Allegretto giocoso**

70

Open



71

72



73



74



75



659

76 **Meno mosso**

665

Grandioso

77 **Presto**

Largo

ff *p* *ff*

676

Più mosso

ritenuto

p *cresc.* *f* *ff*