

A te, Piemonte

Al Piemonte

B♭ Bass Trombone BC

Allegro Solenne ♩ = 80

1. Insegne gloriose

Carlo Alberto PIZZINI

arr. Filippo CANGIAMILA

ff

8

1

14 17

2 Più mosso (♩ = 92) cresc. e affrettando rit.

3 5

mf

3 Tempo I (♩ = 80)

ff

3

4 Tempo di marcia (♩ = 100) 5

55 7 16 6

f *mp*

88 4 4

p *f*

6 Vivo, ansioso (♩ = 132) rall.

11

7 Tempo di marcia (♩ = 100)

mp *f*

126 4

ff

8 Tempo I (♩ = 80) 9

137 3 16 6

sfz

163 **10** Mosso (♩ = 92) *stringendo*

ff *mf* *f*

7

11 Presto (♩ = 72) *rall.* **12** Tempo di marcia (♩ = 100) *poco ral.*

ff *ff*

5 14 2

2. NOTTURNO SULLE ALPI

13 Largo (♩ = 50)

2 3 3 6 Cue Bsn. 2

f

14 Andante (♩ = 60) *poco movendo*

5 7

p

243 *play* *rit* **15** Largo (♩ = 50)

f *mf* *ff* *sfz*

2 3

cresc. e affrettando *poco rall.*

252 *f*

3 3 3 3

16 Largo (ma meno dell'inizio del II Tempo)

f *fp* *ff* *mp*

mute (cup) 2

poco rall. **17** A tempo *senza rallentare* Calmo (♩ = 56) *muted*

274 3 2 4 15 3

pp

3. MACCHINE E CUORI
(LA FONDERIA DELLA FIAT)

18 Pesante (♩ = 84) *open*

f *ff* *(sempre ff)*

11

19

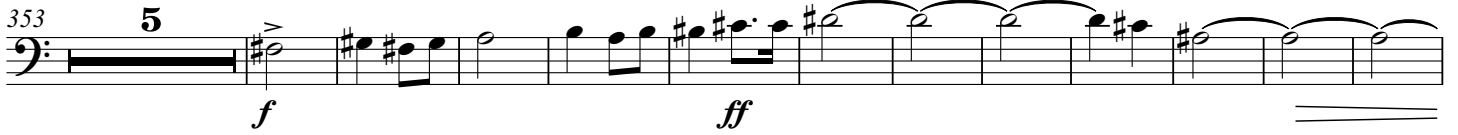
327 *fp*

4

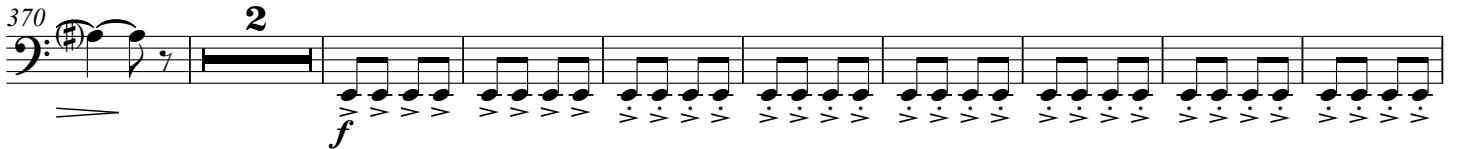
20



21



2



22



23



24



25



26



poco sostenuto ma ritmato

