

A te, Piemonte

Al Piemonte

B \flat Euphonium BC

1. Insegne gloriose

Carlo Alberto PIZZINI
arr. Filippo CANGIAMILA

Allegro Solenne $\text{♩} = 80$

ff

8 **3** **ff** **1** a2 cantando

14 **3** **3**

22 **3**

2 Più mosso ($\text{♩} = 92$) cresc. e affrettando **2** rit.

30 **fp**

3 Tempo I ($\text{♩} = 80$) **f** **ff**

53 **ff** **3** **3**

4 Tempo di marcia ($\text{♩} = 100$) a2 sostenendo il suono **f**

62 **f**

74 **3** **3**

5 **mf** **4**

B♭ Euphonium BC

affrettando



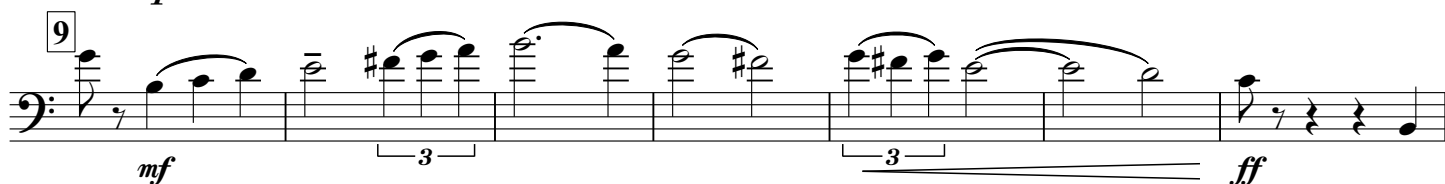
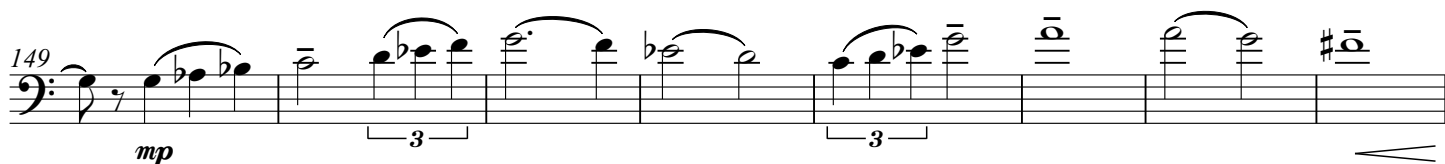
[6] Vivo, ansioso (♩ = 132)



[7] Tempo di marcia (♩ = 100)



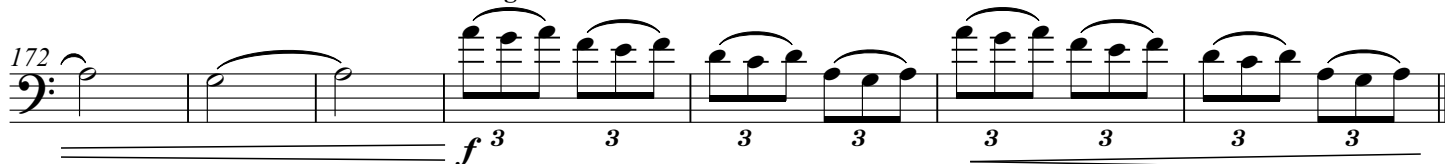
[8] Tempo I (♩ = 80)



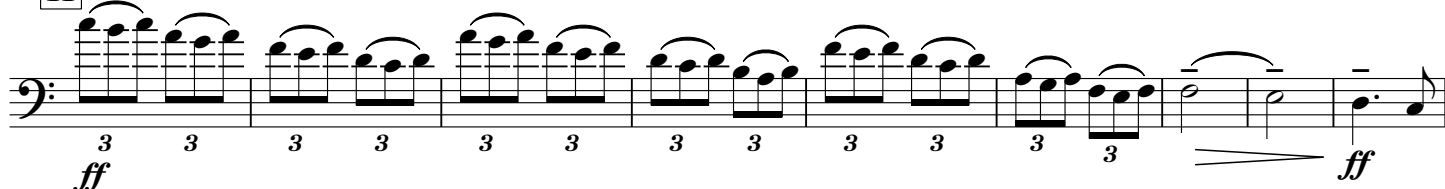
[10] Mosso (♩ = 92)



stringendo



[11] Presto (♩ = 72)



188 *rall.* **12** *Tempo di marcia* (♩ = 100) *a2*

ff *mf* *p*

poco ral. **2**

198 *pp*

2. NOTTURNO SULLE ALPI

Largo (♩ = 50)

13 *solo, in rilievo* *Cue T. Sax.*

mf con molta espressione

3

14 *Andante* (♩ = 60)

p

3 **7** **2** **4**

poco movendo

233 *pp*

241 *rit*

f *p*

3

15 *Largo* (♩ = 50)

ff *sfz* *f con anima*

3

cresc. e affrettando *poco rall.*

254

3 **3** **3** **3** **3** **3** **3** **3** **3** **3**

16 *Largo* (ma meno dell'inizio del II Tempo)

ff *ff*

3

poco rall. **17** *A tempo*

p *p*

2

271

senza rallentare

Calmo (♩ = 56)

1 player

281 *p* *più p* *ppp*

291 *all* *pp* *a2*

300 *p* *pp* **2**

3. MACCHINE E CUORI (LA FONDERIA DELLA FIAT)

18 Pesante (♩ = 84)

(all)

p *f*

312 *f*

317

322

327

19

f

337

20

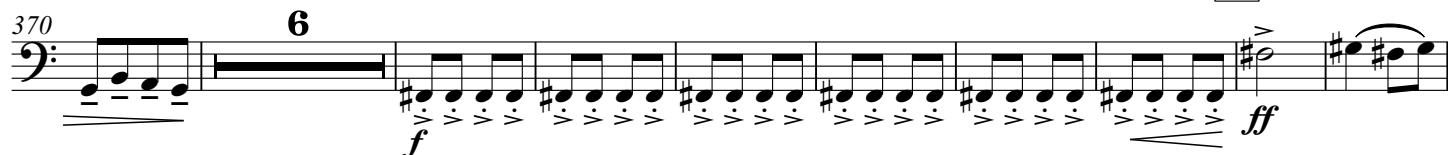
343 *f* pesanti *ff* ruvido



21 (quasi legato)



22



23



24



25



1 player

26

