

A te, Piemonte

Al Piemonte

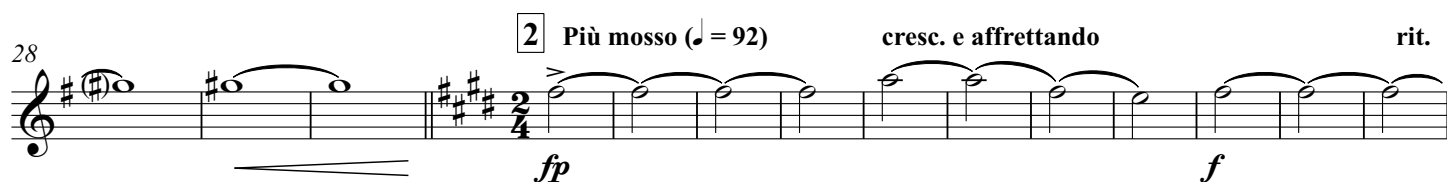
1. Insegne gloriose

E♭ Horn 1

Carlo Alberto PIZZINI

arr. Filippo CANGIAMILA

Allegro Solenne ♩ = 80



97 **affrettando** 6 **Vivo, ansioso** (♩ = 132)

f *mf*

112 **rall.** 7 **Tempo di marcia** (♩ = 100) **bells up**

p *mf* *f* *ff*

124 **5** **bells down**

ff *f* *sfz p*

140 8 **Tempo I** (♩ = 80)

mp

154 9

mf *ff*

164 10 **Mosso** (♩ = 92) **stringendo**

sfz p *mf* *f*

178 11 **Presto** (♩ = 72) **rall.**

ff *f*

12 **Tempo di marcia** (♩ = 100) **poco ral.**

ff

2. NOTTURNO SULLE ALPI

13 Largo (♩ = 50)

14 Andante (♩ = 60)

15 Largo (♩ = 50)

16 Largo (ma meno dell'inizio del II Tempo)

17 A tempo

Calmo (♩ = 56)

18 (3)

poco movendo

rit

cresc. e affrettando

poco rall.

senza rallentare

pp *mf* *p* *f* *ff* *sfz* *f con anima* *ff* *fp* *p* *più p* *pp* *mf* *pp*

3. MACCHINE E CUORI (LA FONDERIA DELLA FIAT)

18 Pesante (♩ = 84) **19**

26

f

339 **20**

f

353 **21**

f *ff*

367 **22**

16

ff

392 **23**

405 **24**

mf *mf* *ff*

420 **25**

433 **3**

fp

446 **26**

ff **3** **3**

455 **3**

poco sostenuto ma ritmato

fp *ff*