

97 **affrettando**[6] **Vivo, ansioso** (♩ = 132)**rall.**[7] **Tempo di marcia** (♩ = 100)

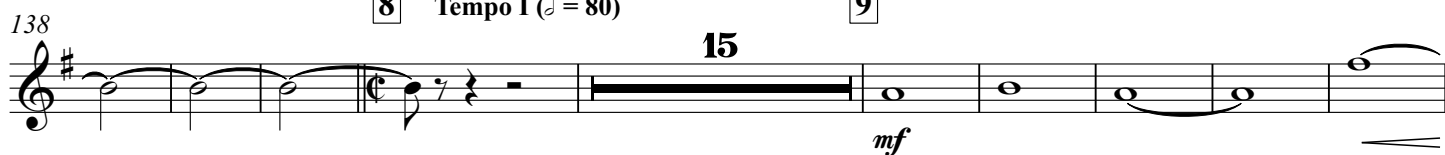
bells up



123

[8] **Tempo I** (♩ = 80)

[9]



162

[10] **Mosso** (♩ = 92)175 **stringendo**[11] **Presto** (♩ = 72)**rall.**[12] **Tempo di marcia** (♩ = 100)**poco ral.**

2. NOTTURNO SULLE ALPI

[13] **Largo** (♩ = 50)

225

[14] **Andante** (♩ = 60)**poco movendo**

239



E♭ Horn 3

247 **rit** **15** **Largo** (♩ = 50)

ff *sfz* *f con anima*

253 **cresc. e affrettando** **poco rall.**

ff *sfz* *f con anima*

16 **Largo** (ma meno dell'inizio del II Tempo)

ff *sfz* *f con anima*

271 **poco rall.** **17** **A tempo** **senza rallentare**

ff *sfz* *f con anima*

285 **Calmo** (♩ = 56)

ff *sfz* *f con anima*

3. MACCHINE E CUORI
(LA FONDERIA DELLA FIAT)

18 **Pesante** (♩ = 84)

ff *sfz* *f con anima*

329 **19**

ff *sfz* *f con anima*

340 **20**

ff *sfz* *f con anima*

354

ff *sfz* *f con anima*

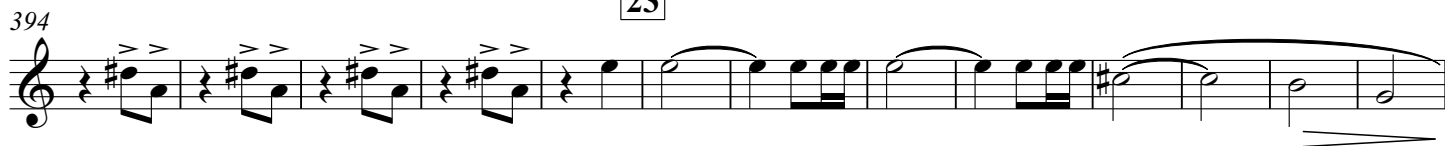
362 **21** **16**

ff *sfz* *f con anima*

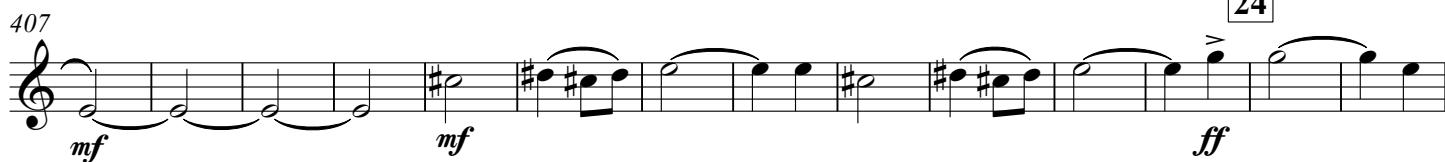
22



23



24



25



26

