

Al Piemonte

B♭ Trombone 1

1. Insegne gloriose

Carlo Alberto PIZZINI
arr. Filippo CANGIAMILA

Allegro Solenne ♩ = 80

8

16

24

32

40

48

56

64

72

80

88

96

104

112

120

128

136

144

152

160

168

176

184

192

200

208

216

224

232

240

248

256

264

272

280

288

296

304

312

320

328

336

344

352

360

368

376

384

392

400

408

416

424

432

440

448

456

464

472

480

488

496

504

512

520

528

536

544

552

560

568

576

584

592

600

608

616

624

632

640

648

656

664

672

680

688

696

704

712

720

728

736

744

752

760

768

776

784

792

800

808

816

824

832

840

848

856

864

872

880

888

896

904

912

920

928

936

944

952

960

968

976

984

992

1000

B♭ Trombone 1

8 Tempo I (♩ = 80) (muted) *pp*

4

154 **9** open *mf* *ff*

5

164 **10** Mosso (♩ = 92) stringendo *mf* *f*

3 7

11 Presto (♩ = 72) *ff* *f* rall. 2

12 Tempo di marcia (♩ = 100) *sf* *mf*

3

200 poco ral.

2. NOTTURNO SULLE ALPI

13 Largo (♩ = 50) 2 3 3 7

225 **14** Andante (♩ = 60) (Bsn. 1) *mp* poco movendo 2 6

242 *play* *rit*

f *p*

15 *Largo* (♩ = 50)

ff *f*

255 *cresc. e affrettando* *poco rall.* **16** *Largo* (ma meno dell'inizio del II Tempo)

ff

263 *fp* *ff* *mute (cup)* *poco rall.* **17** *A tempo*

fp *ff* *mute (cup)* *poco rall.* *A tempo*

279 *senza rallentare* *(muted)* *open* *Calmo* (♩ = 56) **10**

mp *senza rallentare* *(muted)* *open* *Calmo* (♩ = 56) **10**

295 *open* *mute (cup)* *3* *2* *(muted)* *pp*

pp *mute (cup)* *3* *2* *(muted)* *pp*

**3. MACCHINE E CUORI
(LA FONDERIA DELLA FIAT)**

18 *Pesante* (♩ = 84)

11 *open* *f* *ff* *(sempre ff)*

f *ff* *(sempre ff)*

325 **19** *fp* **8**

fp **8**

20



357

21



370

22

8



23



413

24

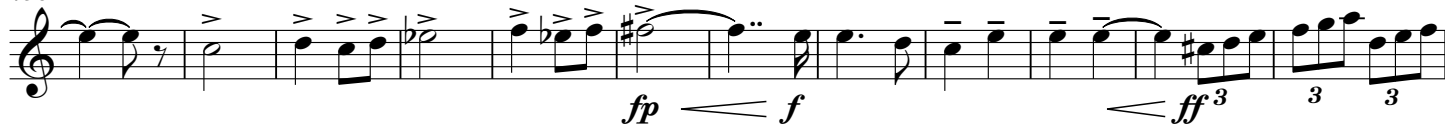


427

25



438



450

26



457

poco sostenuto ma ritmato

